

Link: <https://www.leggopassword.it/jesi-inaugurato-il-nuovo-centro-alzheimer/>

Hedone

9612 - ARTICOLO NON CEDIBILE AD ALTRI AD USO ESCLUSIVO DEL CLIENTE CHE LO RICEVE



- HOME
- VALLESINA
- REGIONE MARCHE
- GLOBALE
- EVENTI
- CONTATTACI

ULTIME NOTIZIE > [15 Gennaio 2022] Jesi, inaugurato il nuovo centro Alzheimer ▶ JESI

CERCA ...

Home > Jesi > Jesi, inaugurato il nuovo centro Alzheimer

Jesi, inaugurato il nuovo centro Alzheimer



www.centrooceano.it

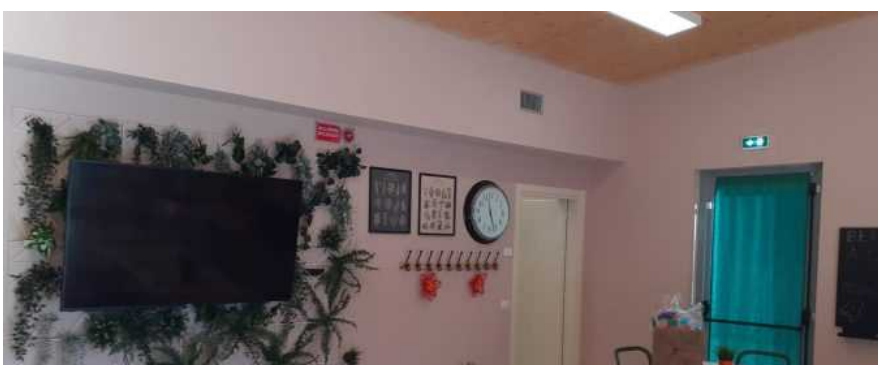
15 Gennaio 2022 Tommaso Ciampichetti Jesi 0



JESI- È stata ufficialmente inaugurata questa mattina alla presenza delle massime autorità cittadine, tra cui il sindaco di Jesi **Massimo Bacci**, l'assessore alla Sanità **Marialuisa Quaglieri**, il presidente di Asp ambito IX **Matteo Marasca** il nuovo centro per l'Alzheimer di Jesi, una struttura modello a livello nazionale per la particolarità delle soluzioni progettuali che sono state orientate sulla base degli studi medici effettuati sui pazienti affetti da questa patologia degenerativa, attraverso una collaborazione con l'Università di Firenze.



La realizzazione del centro è stata effettuata grazie alla donazione di **Cassio Morosetti** per 800 mila euro e la sua gestione è stata affidata all'ASP ambito IX.



Mele Golden al Kg

0,79

FARMACIA DEGLI ANGELI

CUSTODI DELLA TUA SALUTE

UNA FIAMMA BLU DAL CUORE ROSSO

petrolgas

Via Clementina Nord, 118 | Località Scorcelletti - Maiolati Spontini (AN)
Tel. 0731 701061 - Cell. 335 1044300 | www.petrolgassr.it - info@petrolgassr.it

BELLO DA VEDERE
SUV DA VIVERE
NUOVO OPEL CROSSLAND

DA 13.950€
GRAZIE AGLI INCENTIVI

ALMAUTO
Via Forzedamo, 2/BIS - JESI (AN) | www.almauto.it

CENTRO ATTIVITÀ MOTORIA POSTURALE JESI

CHIPPOS www.chipos.it

Gianluca Ferretti
Freelance Photographer

SHOOTING - BOUDOIR - FOTOGRAFO
PER OCCASIONI PUBBLICHE E PRIVATE

SEGUI IL MIO BLOG DI URBEX

REAL URBEX FOLLOW ME ON

SE LO STAI LEGGENDO
VUOL DIRE
CHE FUNZIONA!

PER LA TUA PUBBLICITÀ
SU PASSWORD MAGAZINE
CONTATTACI

0731 701404
redazione@leggopassword.it



Saranno **in tutto 20 gli ospiti della struttura**, che è operativa come centro diurno e che vuole diventare un fondamentale supporto sia per i malati, sia per i loro familiari attraverso il confronto e la partecipazione.



La particolarità che lo distingue dalla stragrande maggioranza di strutture simili è innanzitutto legata al fatto che è **uno dei pochissimi esempi** di edifici realizzati ex novo, e dunque senza riadattare edifici esistenti che, per caratteristiche strutturali e architettoniche, difficilmente si potrebbero prestare per questa particolare tipologia di utenza. Secondariamente perché pensato e costruito specificatamente secondo le più moderne tecniche di ingegneria medica applicata ai malati di Alzheimer.

Con strutture portanti in legno per la massima efficacia antisismica e pannelli fotovoltaici per produrre l'energia necessaria, **l'edificio si sviluppa su 400 metri quadrati**: un solo piano – dotato di cucina, servizi, sala mensa e stanze per attività e riposo – e con un percorso centrale ad anello che permette agli utenti di compiere un percorso quotidiano bilanciato in funzione della loro particolare patologia. Ogni ambiente ha un colore specifico in funzione dello stesso: nella stanza riposo colori tenui, nella stanza dove si svolgeranno le attività, colori più dinamici. Anche l'esterno, che in questi giorni è oggetto di un apposito intervento, è studiato proprio per favorire la migliore attività degli ospiti, secondo precise linee guida.

Tra gli obiettivi di comune e Asp c'è quello di far sì che diventi il punto di riferimento di tutti coloro che operano nel settore dell'Alzheimer, potendo ospitare incontri di formazione o di approfondimento con gli operatori dell'Asur, di chi opera nel sociale, dall'associazione formata dai parenti degli ospiti.

Grande soddisfazione e gratitudine è stata espressa dal sindaco Bacci, che dopo aver portato i saluti dell'assessore regionale alla Sanità Filippo Saltarmartini, ha rivendicato con orgoglio il forte impegno dell'amministrazione jesino sui temi del sociale. «Dal 2013 al 2021 il sistema di welfare jesino è passato da 13 a 26 milioni di euro, abbiamo rafforzato il potere di Asp e dato fiducia a chi gestisce questa azienda, raggiungendo obiettivi molto importanti.

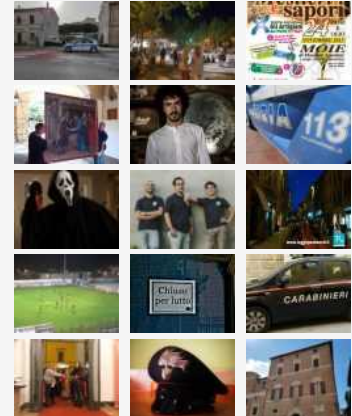
FACEBOOK

LAB
MATTEO
BALEANI

CONSULENTE MARKETING
SOCIAL MEDIA MANAGER

Lancia o rilancia la tua attività
tel. 320 1641448

ARTICOLI CASUALI



Abbiamo mantenuto una promessa fatta con le famiglie dei malati di Alzheimer e siamo orgogliosi di avere a Jesi una struttura di servizi sociali che non ha niente a che invidiare con le altre grandi città italiane».

Sulla stessa lunghezza d'onda l'assessore Quaglieri che ringrazia tutti i partner che hanno partecipato a questo progetto: «Grazie all'unione e alla collaborazione dei nostri partner siamo riusciti a realizzare un centro dove tutti gli stakeholder possono incontrarsi e confrontarsi per il bene dei malati - ha detto -. In questo momento di pandemia vedere queste persone felici nello stare insieme è un grande risultato e ci fa rendere fieri di ciò che è stato realizzato».

Anche **Matteo Marasca**, presidente Asp ha espresso la sua soddisfazione sottolineando come sia proficua la collaborazione tra Comune e Asp per lo sviluppo di un importante sistema di servizi sociali che si sta creando a Jesi: «Quando un comune e un'azienda pubblica riescono nella realizzazione di determinati progetti per il sociale, questo non può che farci rendere orgogliosi di come la nostra città si occupi di questi temi».

Ha poi ringraziato le istituzioni per il forte supporto e la presidente dell'Associazione Alzheimer Marche **Sara Secondini**, che ha evidenziato come sia importante per le famiglie sapere che gli enti sono presenti e che non sono sole.

A livello operativo la struttura sarà gestita dalla Cooperativa Cooss Marche in collaborazione con Vivicare e Ademon.

Tra i partner più volte menzionati e ringraziati dalle varie istituzioni figurano il Lions Club e il Rotary club, che hanno fortemente sostenuto la realizzazione di questo centro.

La cerimonia d'inaugurazione è stata animata dalla musica del violinista Marco Santini.



ARTICOLO PRECEDENTE

COMMENTA PER PRIMO

Lascia un commento

L'indirizzo email non sarà pubblicato.

Commento

Nome*

E-Mail*

Website

IN VIA COMMENTO

Questo sito usa Akismet per ridurre lo spam. Scopri come i tuoi dati vengono elaborati.

COMMENTI RECENTI

Davide su Covid, 84 medici specialisti per potenziare cure domiciliari nelle Marche
Romano Zenobi su Comunità di Monsano in lutto, addio a Don Savino

RIMANI IN CONTATTO



CALENDARIO ARTICOLI

Gennaio: 2022

L	M	M	G	V	S	D
					1	2

Gennaio: 2022						
L	M	M	G	V	S	D
3	4	5	6	7	8	9
10	11	12	13	14	15	16
17	18	19	20	21	22	23
24	25	26	27	28	29	30
31						

« Dic

giusmen su Jesi, scontro al semaforo
(rotto) di via Grecia/viale Cavallotti

giusmen su Jesi, scontro al semaforo
(rotto) di via Grecia/viale Cavallotti

Emanuele su Maciste e i suoi
maccheroncini al fumé su GialloZafferano:
la video-ricetta

.....