

ATTUALITÀ

Inaugurazione Studio Odontoiatrico per persone senza dimora di Porta Aperta

Inaugurazione Studio Odontoiatrico per persone senza dimora e intitolazione dell'ambulatorio medico di Porta Aperta in "Centro salute del migrante e del senza dimora Porta Aperta"



Redazione

04 giugno 2022 13:24



ARTICOLO NON CEDIBILE AD ALTRI AD USO ESCLUSIVO DEL CLIENTE CHE LO RICEVE - 9612

L'associazione Porta Aperta di Modena ha avviato in città un nuovo servizio a sostegno dei senza dimora, migranti irregolari e persone in condizioni di grande fragilità economica e sociale: si tratta dello Studio Odontoiatrico aperto presso i locali di Strada Cimitero San Cataldo 117. Lo Studio Odontoiatrico è realizzato grazie al prezioso contributo di Autostrada del Brennero SpA e la collaborazione dei Lions Club Modenesi e si aggiunge, come servizio, al supporto sanitario fornito dall'ambulatorio medico di Porta Aperta - rinominato Centro Salute del migrante e del senza dimora Porta Aperta - attivo da trent'anni in città a favore delle persone senza dimora grazie alla presenza di 20 medici volontari, 2 infermiere e 3 persone addette alla segreteria per un totale di 5500 visite garantite in un anno a 1600 pazienti che accedono in media.

In Emilia-Romagna, attualmente, questo tipo di servizio odontoiatrico è presente a Modena, Reggio Emilia e in fase di costruzione e avvio a Bologna; il servizio sarà garantito da 5, 6 medici odontoiatri volontari e non sarà ad accesso diretto ma verranno fissati gli appuntamenti dopo visita presso l'ambulatorio medico di Porta Aperta o invio da parte dei servizi sociali del Comune, e sono previsti 2,3 accessi a settimana.

LEGGI ANCHE

[VIDEO | A porta Aperta si inaugura lo studio odontoiatrico, "Importante offrire assistenza sanitaria ai più bisognosi"](#)

«Per chi vive in strada, le patologie dei denti dovute a scarsa o sbagliata alimentazione piuttosto che a condizioni igienico sanitarie non garantite, sono particolarmente frequenti e problematiche, per questo abbiamo deciso di offrire questo nuovo servizio così importante - spiega il presidente di Porta Aperta Modena Alberto Caldana - Lo Studio Odontoiatrico così come lo storico ambulatorio medico di Porta Aperta sono convenzionati con l'Ausl di Modena; un grande grazie, oltre che ad Autostrada del Brennero e ai Lions Club modenesi che hanno reso possibile l'avvio di questo nuovo servizio, va al nostro Vescovo per la messa a disposizione dei locali in Strada Cimitero San Cataldo e alla Fondazione di Modena che negli anni ha sempre sostenuto l'ambulatorio. Ricordiamo che la nostra azione si diffonde anche sul territorio provinciale in convenzione con l'Ausl e le amministrazioni locali di Formigine e Vignola dove recentemente abbiamo aperto altri due ambulatori medici a favore di quelle persone che per vari motivi non possono avere la tessera sanitaria nazionale».

© Riproduzione riservata

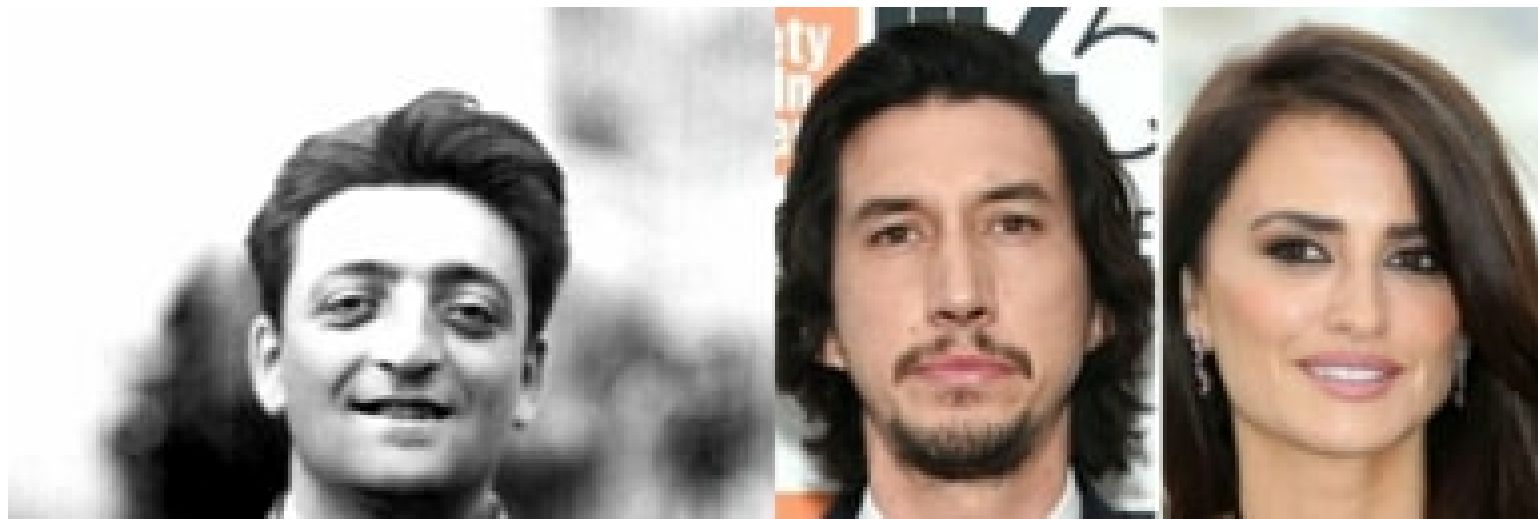


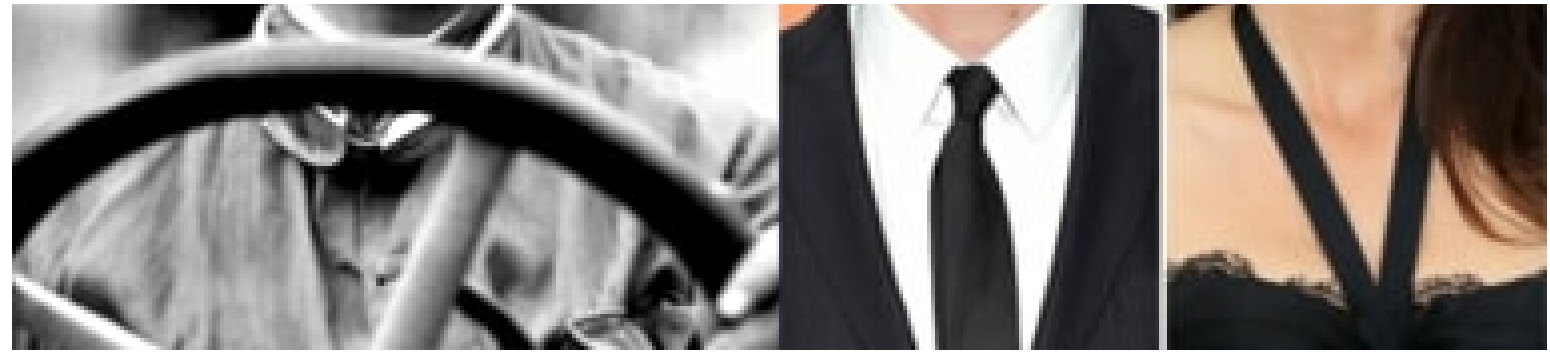
Si parla di [accoglienza](#), [solidarietà](#)

I più letti

1. [ATTUALITÀ](#)
Vaiole delle scimmie, primo caso anche a Modena. Il 21enne è in isolamento
2. [VIA DIVISIONE ACQUI](#)
Famiglie nomadi occupano l'area accanto al Palapanini, "Muzzarelli autorizzi sgombero immediato"
3. [ATTUALITÀ](#)
Brambilla va in pensione, Anna Maria Petri è la nuova direttrice generale dell'Ausl di Modena
4. [ATTUALITÀ](#)
Vertice sui lavori a Ponte Sant'Ambrogio, niente chiusura durante il primo stralcio
5. [VIA GANACETO](#)
Riconversione immobiliare, il convitto delle Orsoline ospiterà appartamenti

In Evidenza





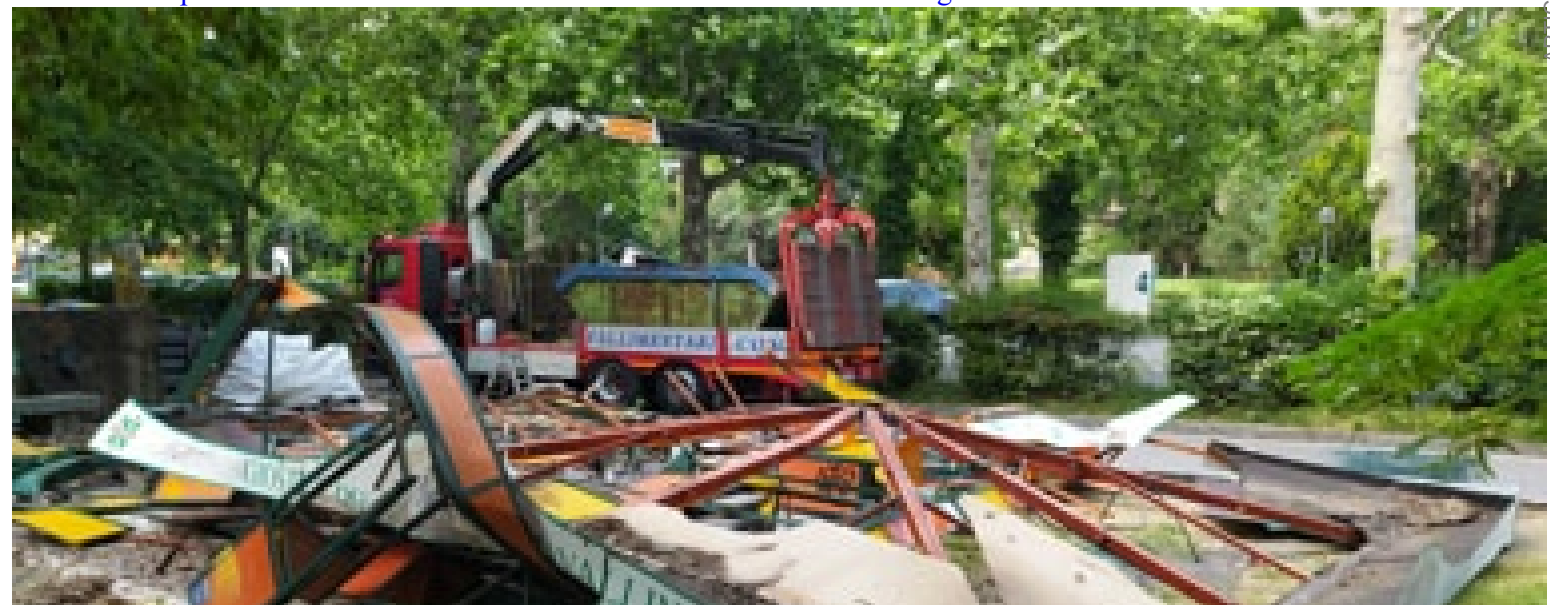
ATTUALITÀ

Film su Enzo Ferrari, tre giorni di casting a Modena



ATTUALITÀ

Identificato il primo caso di vaiolo delle scimmie identificato in Emilia-Romagna



ARTICOLO NON CEDIBILE AD ALTRI AD USO ESCLUSIVO DEL CLIENTE CHE LO RICEVE - 9612



ATTUALITÀ

Addio alla Giostra dei Cavallini, demolita la struttura nel Parco



ATTUALITÀ

Vaiolo delle scimmie, primo caso anche a Modena. Il 21enne è in isolamento

Potrebbe interessarti



CANALI

LINK UTILI

© Copyright 2010-2022 - ModenaToday supplemento al plurisettimanale telematico IlPiacenza reg. tribunale di Roma n. 271/2013

Pubblicità sulle nostre testate?

[Richiedi info](#)

ARTICOLO NON CEDIBILE AD ALTRI AD USO ESCLUSIVO DEL CLIENTE CHE LO RICEVE - 9612

ModenaToday è in caricamento, ma ha bisogno di JavaScript