


Link: <https://www.ilpiacenza.it/attualita/dalla-generosita-dei-piacentini-57-tonnellate-di-alimenti-per-i-bisognosi.html>

Lunedì, 28 Novembre 2022  Cielo grigio per nubi basse

 Accedi

SOLIDARIETÀ

# Dalla generosità dei piacentini 57 tonnellate di alimenti per i bisognosi

I numeri della 26esima Giornata nazionale della Colletta alimentare a Piacenza

Redazione

27 novembre 2022 18:35



Alcuni volontari al lavoro

ARTICOLO NON CEDIBILE AD ALTRI AD USO ESCLUSIVO DEL CLIENTE CHE LO RICEVE - 9612

**S**abato 26 novembre in 59 supermercati della provincia e con poco più di 700 volontari si è svolta la giornata della Colletta Alimentare 2022. Sono state raccolte circa 57 tonnellate di alimenti, da distribuire sul territorio piacentino a oltre quattro mila assistiti tramite le ventuno associazioni accreditate che si appoggiano al Banco Alimentare.

Nelle prossime due settimane le associazioni andranno a ritirare, presso il magazzino di via Cristoforo Colombo a Piacenza, gli alimenti da distribuire ai propri assistiti prima delle festività natalizie.

La parte rimanente verrà trasportata a Fontevivo (in provincia di Parma) e verrà gestita dal Banco Alimentare per soddisfare le richieste, non solo del nostro territorio, ma anche del resto delle province Emiliane.

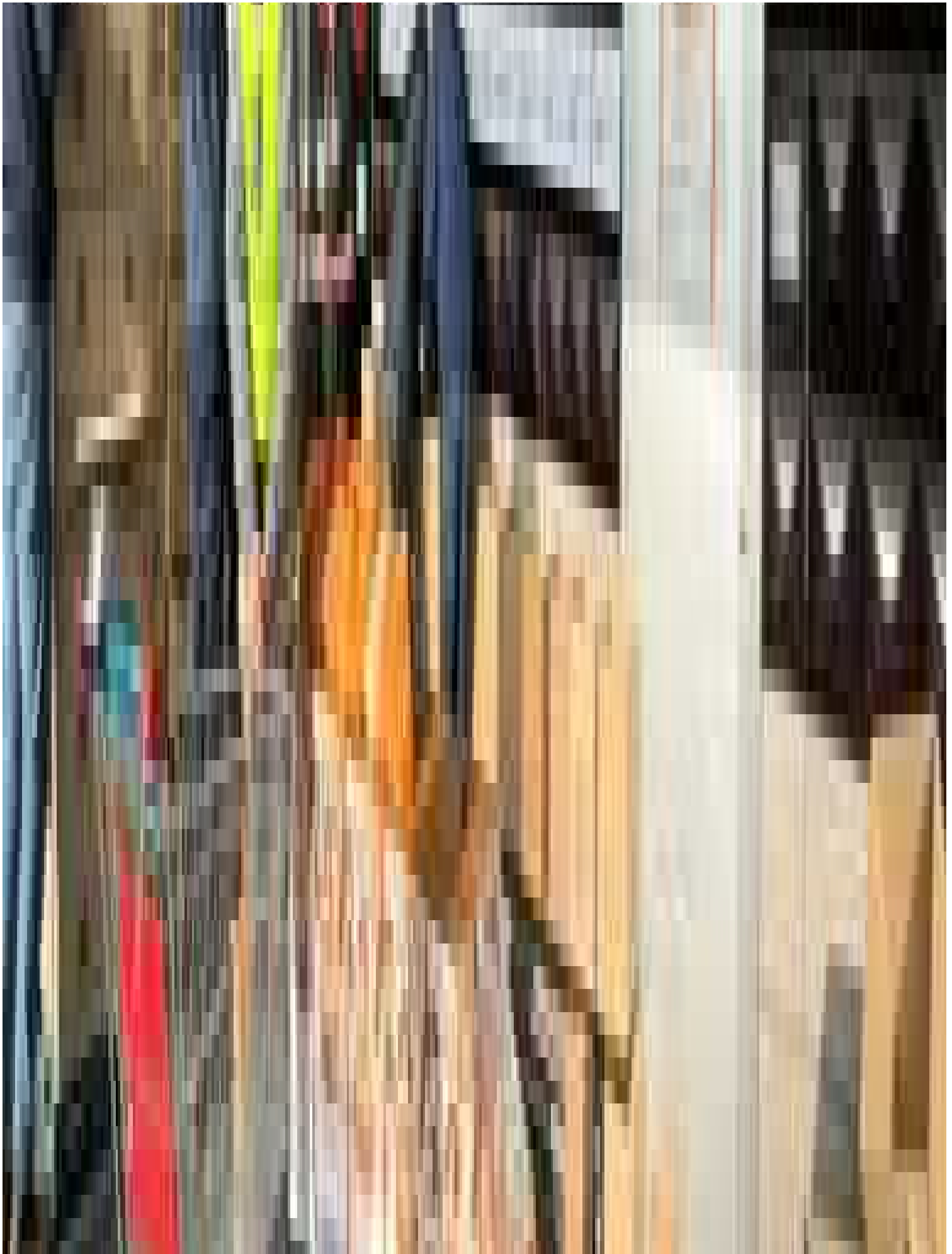
Gli organizzatori ringraziano tutte le associazioni che hanno donato il proprio tempo per presiedere i vari supermercati: Caritas Diocesana, Centro di Solidarietà (CDS), Associazione Nazionale Bersaglieri, Associazione Nazionale Paracadutisti, Associazione nazionale vigili del fuoco in congedo, Esercito Italiano, Associazione Isabella Bresegna, Lions Club International, Round Table, CRAL Crédit Agricole, Chiesa

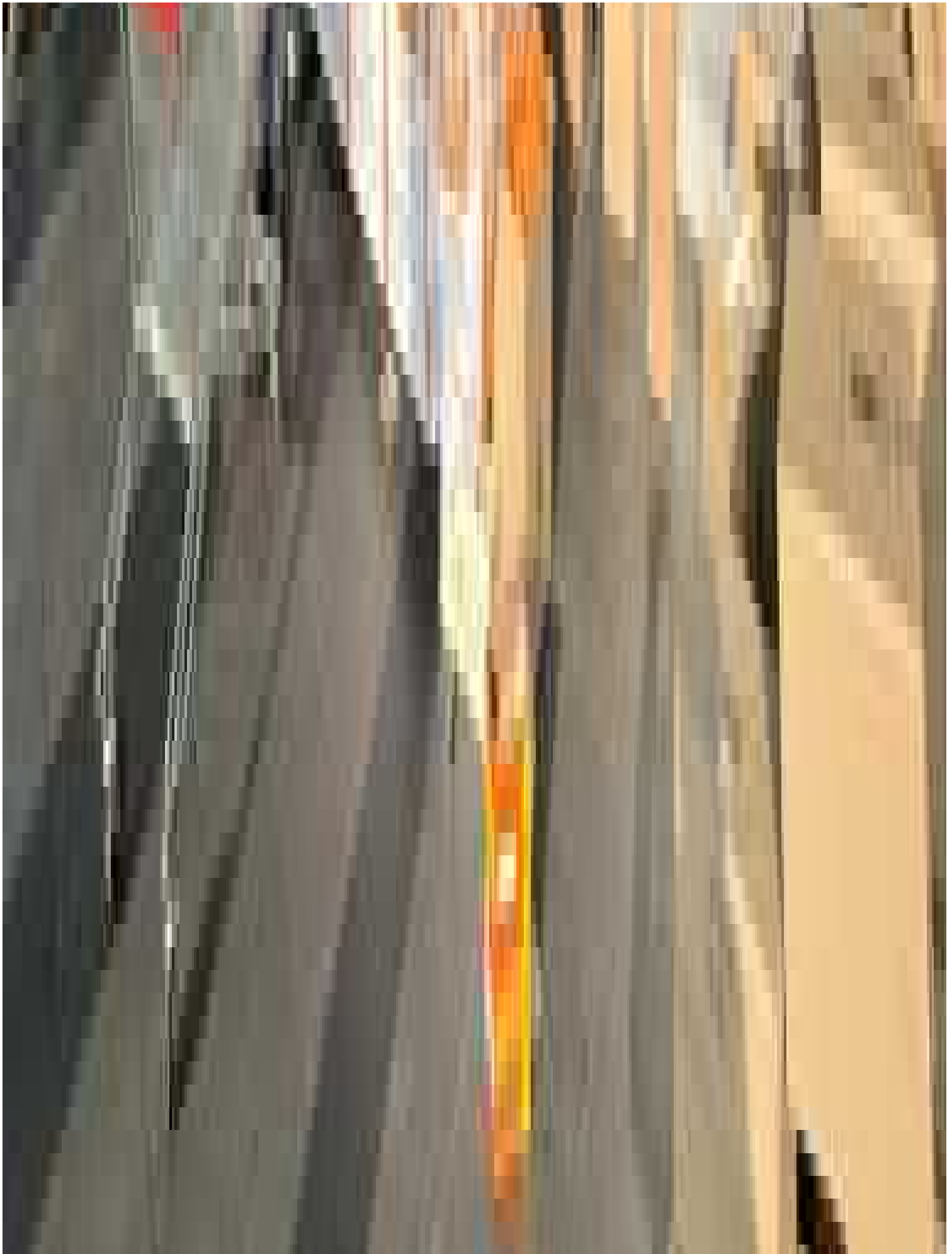
Apostolica, Banco di solidarietà, Emporio solidale di Fiorenzuola, Taekwondo CSAK Piacenza, Ex Allievi Don Orione. Infine, ancora una volta, un ringraziamento particolare va al Consorzio Agrario Terrepadane per aver messo a disposizione il magazzino di 1.200 metri quadri e all' Associazione Nazionale Alpini per il supporto operativo e la presenza nei numerosi punti vendita.

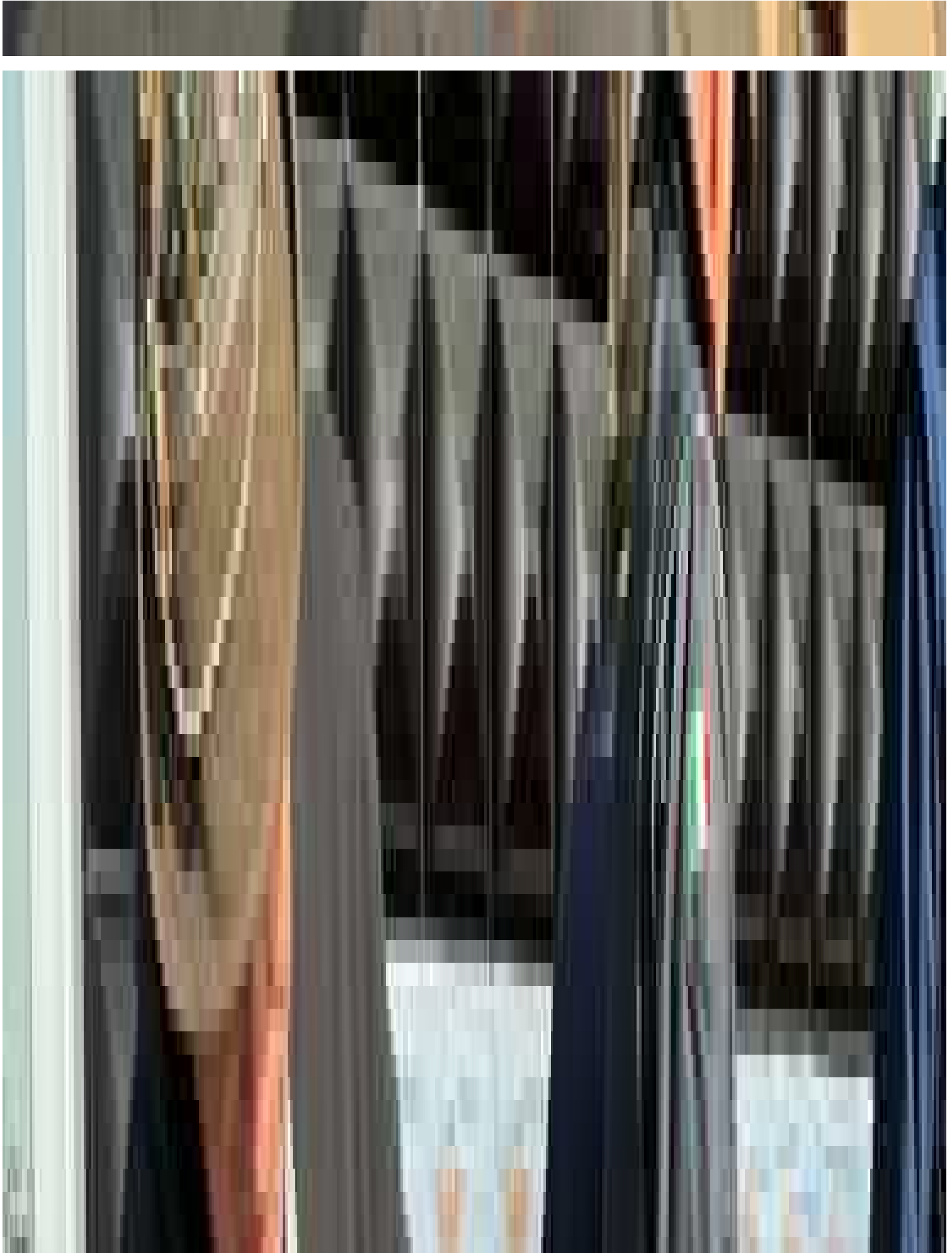
 GALLERY



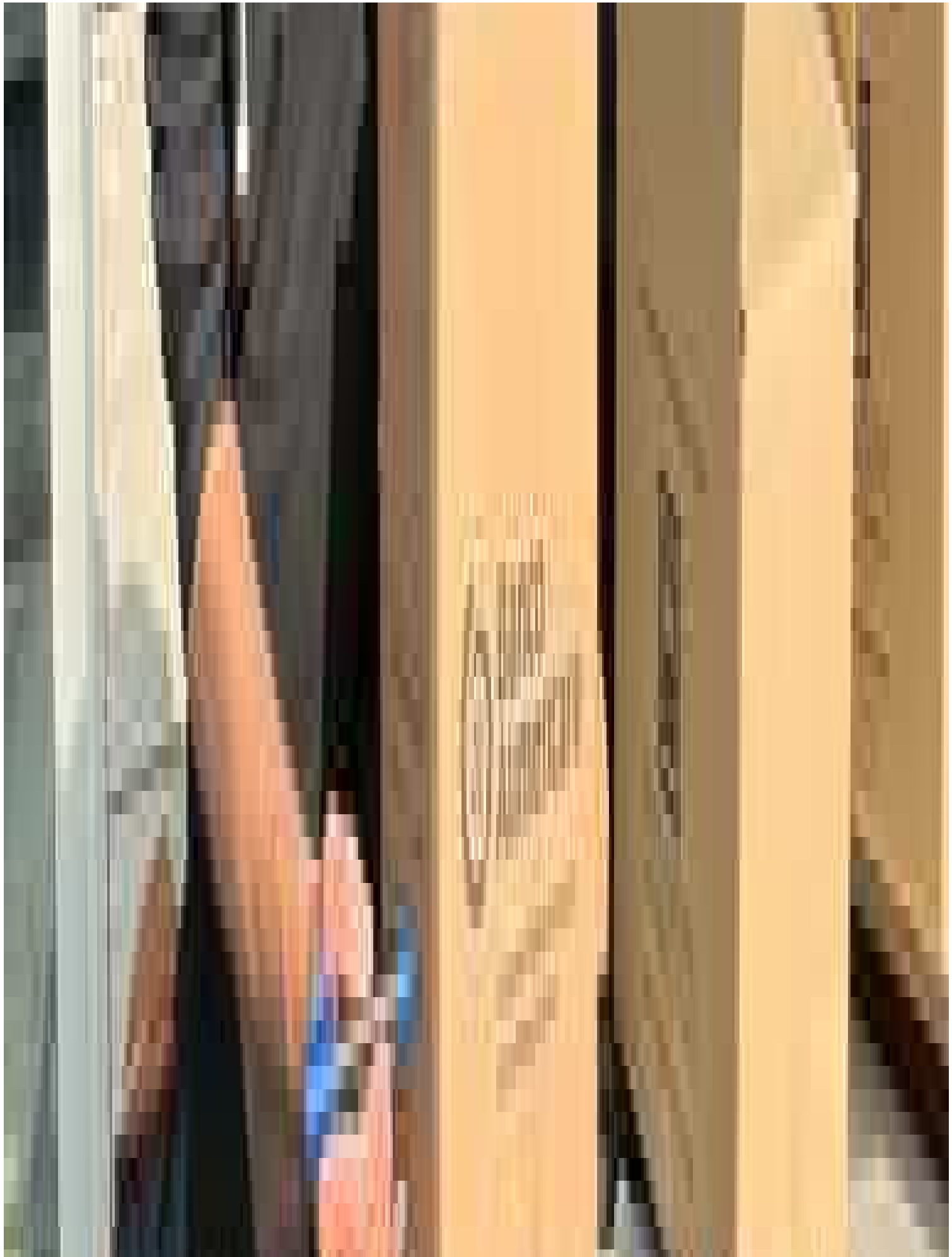


























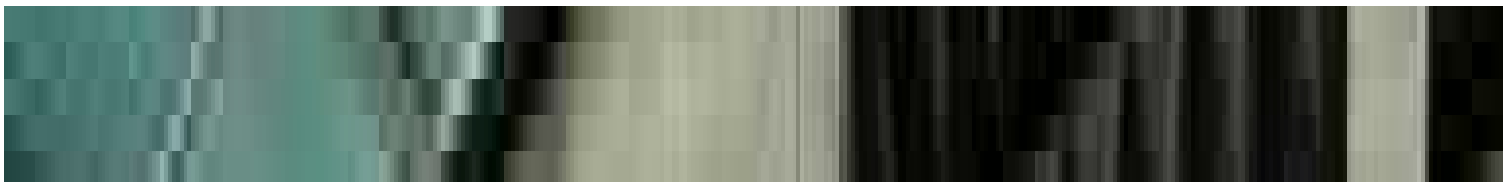




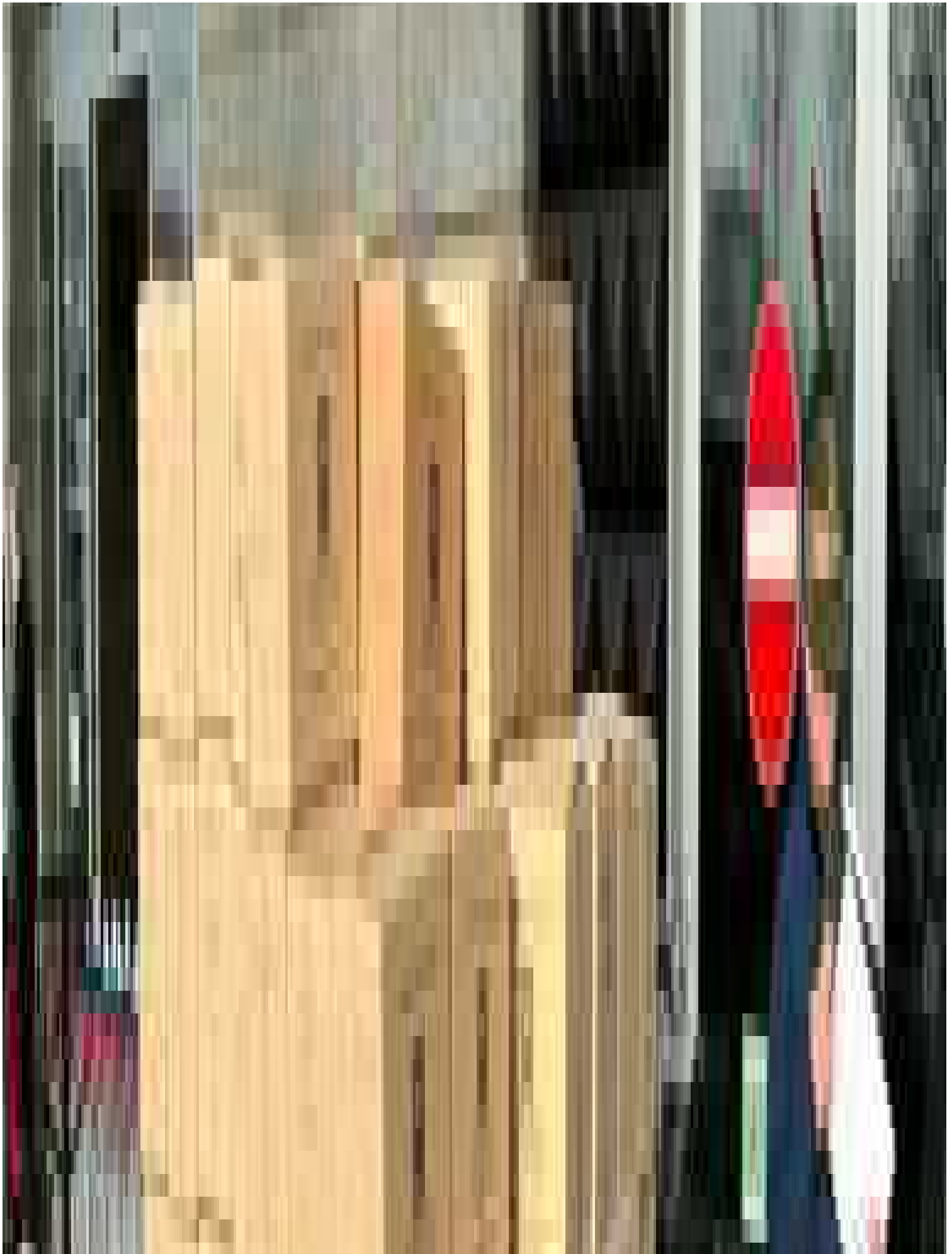


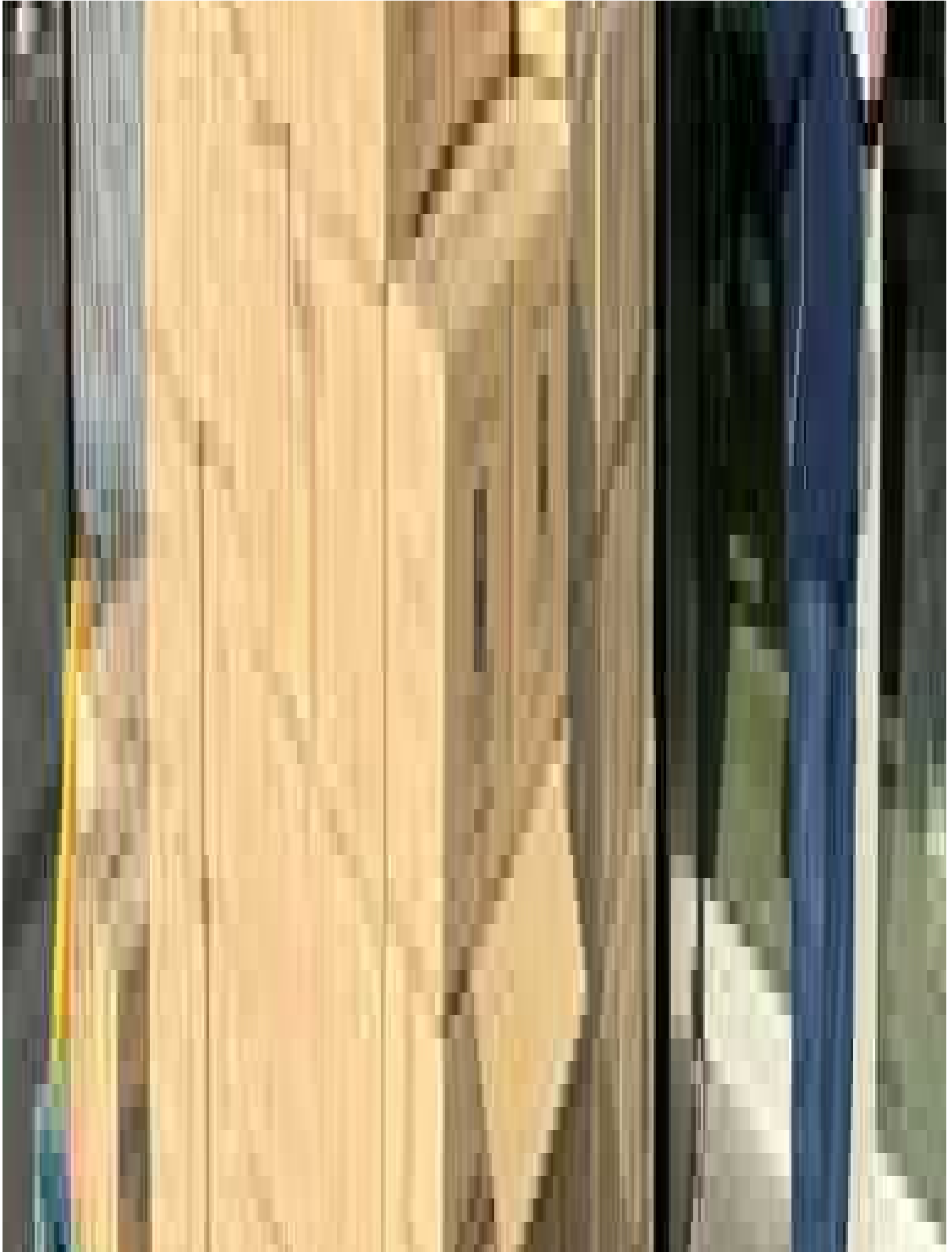


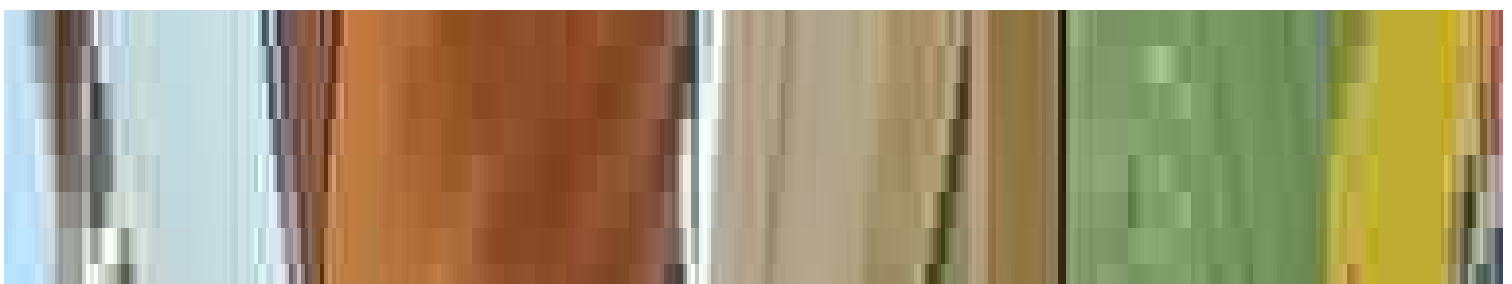
ARTICOLO NON CEDIBILE AD ALTRI AD USO ESCLUSIVO DEL CLIENTE CHE LO RICEVE - 9612



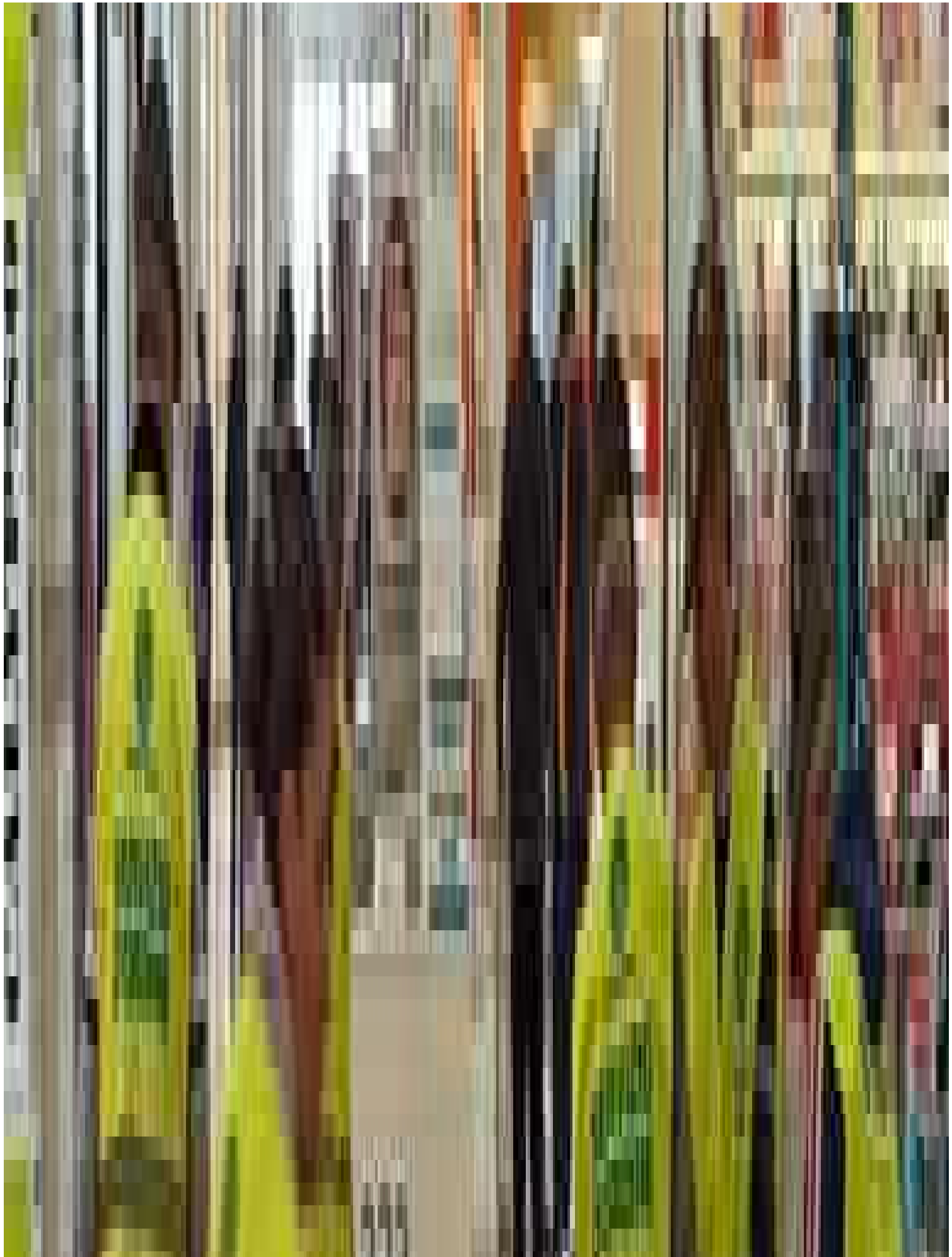


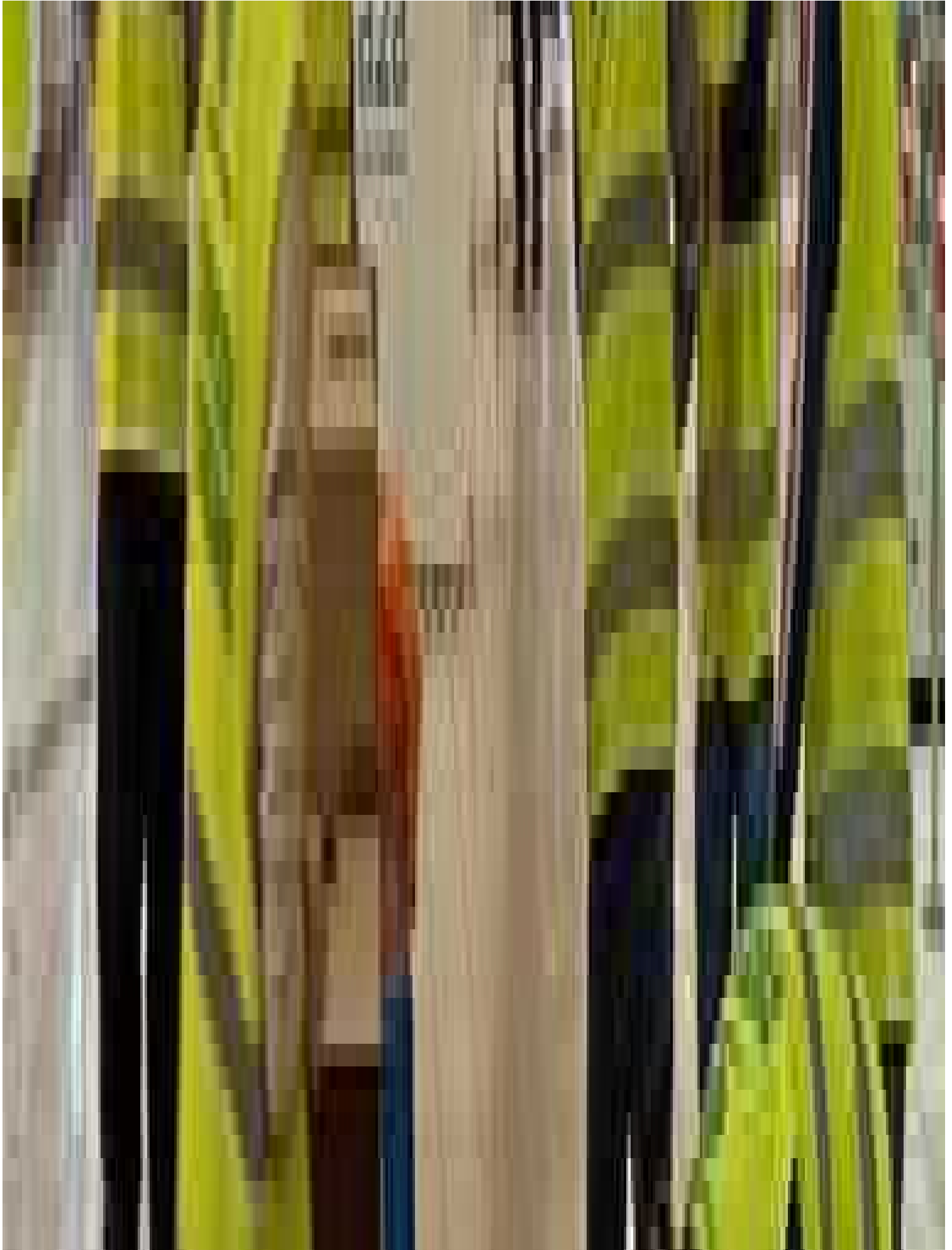




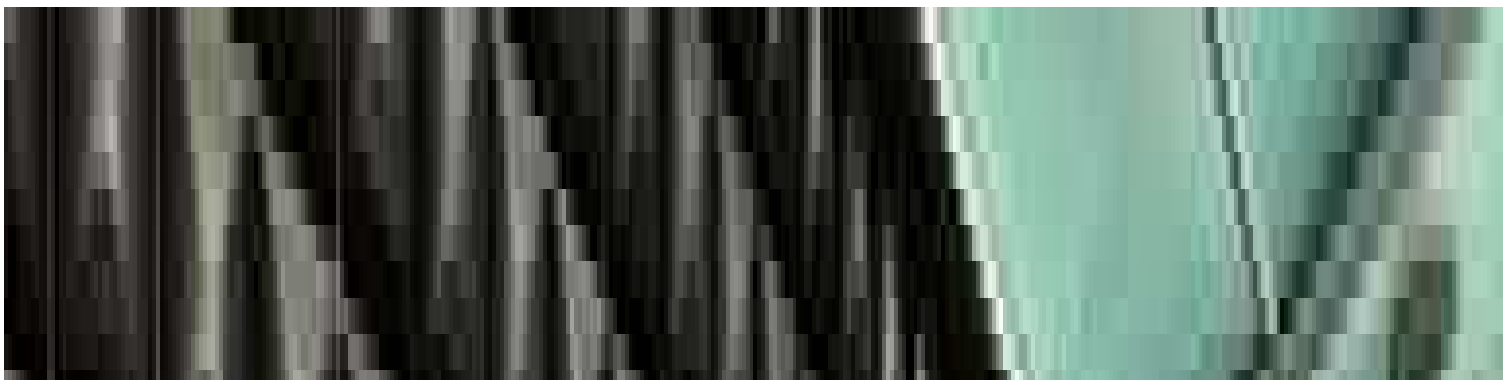


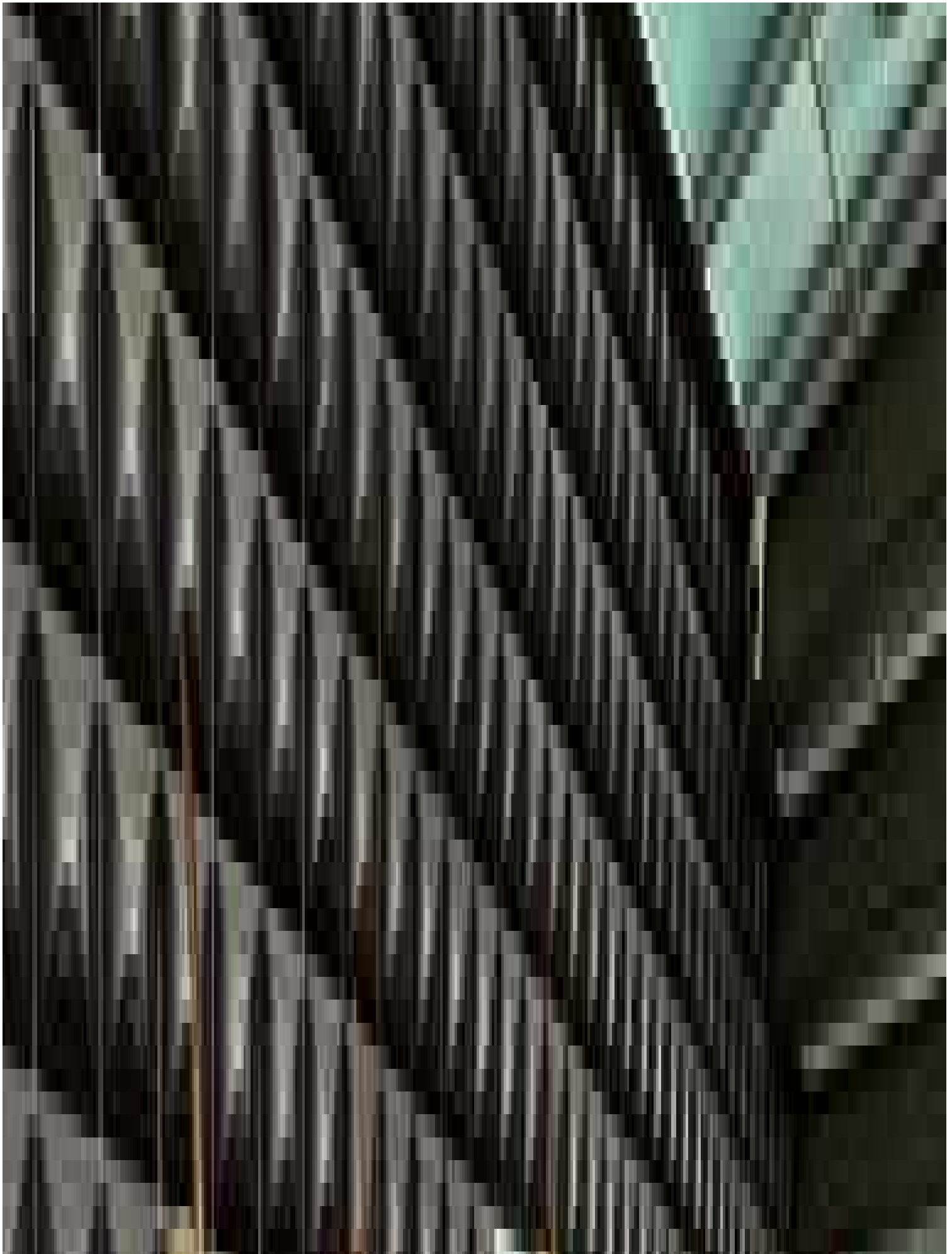
















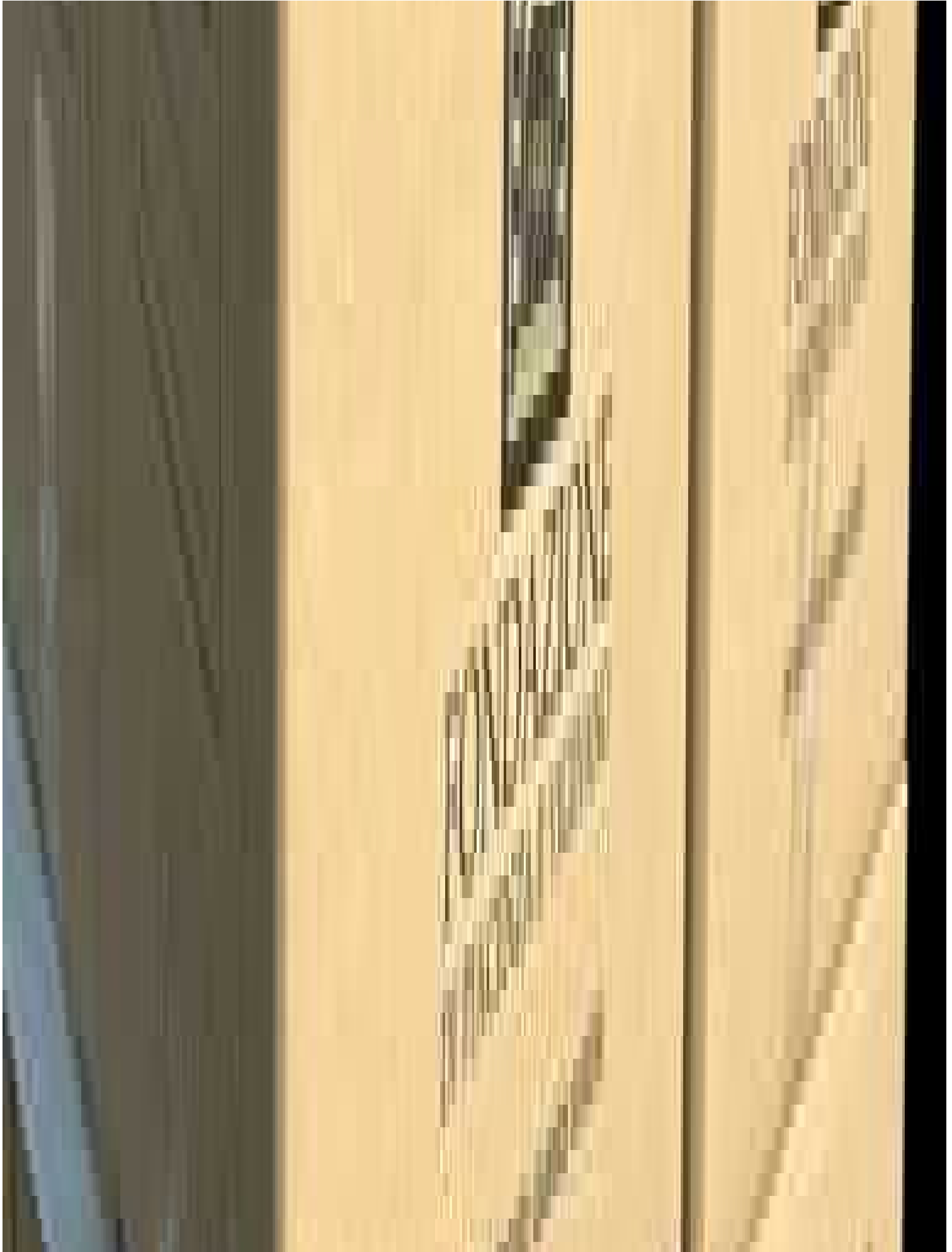


ARTICOLO NON CEDIBILE AD ALTRI AD USO ESCLUSIVO DEL CLIENTE CHE LO RICEVE - 9612

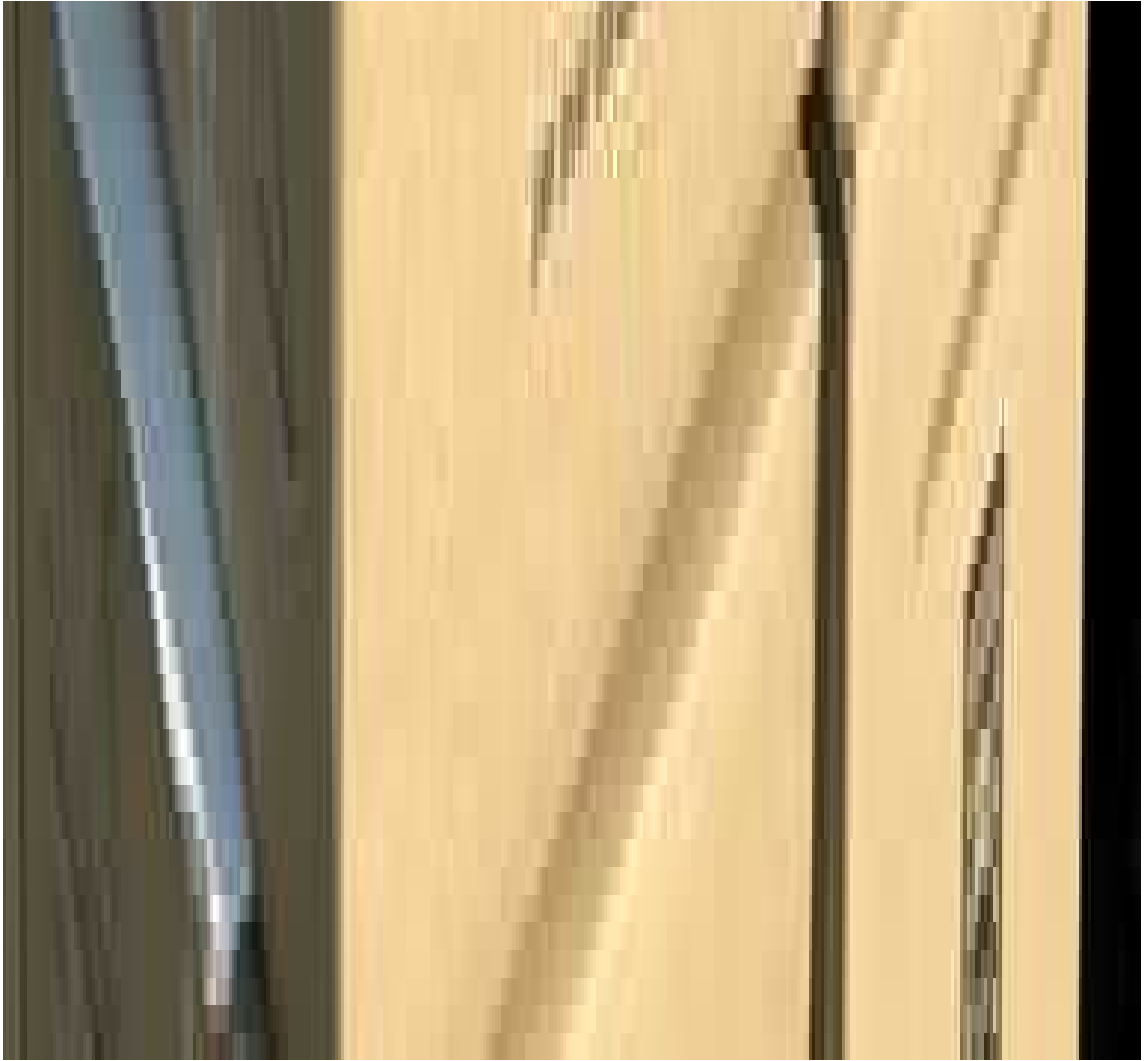








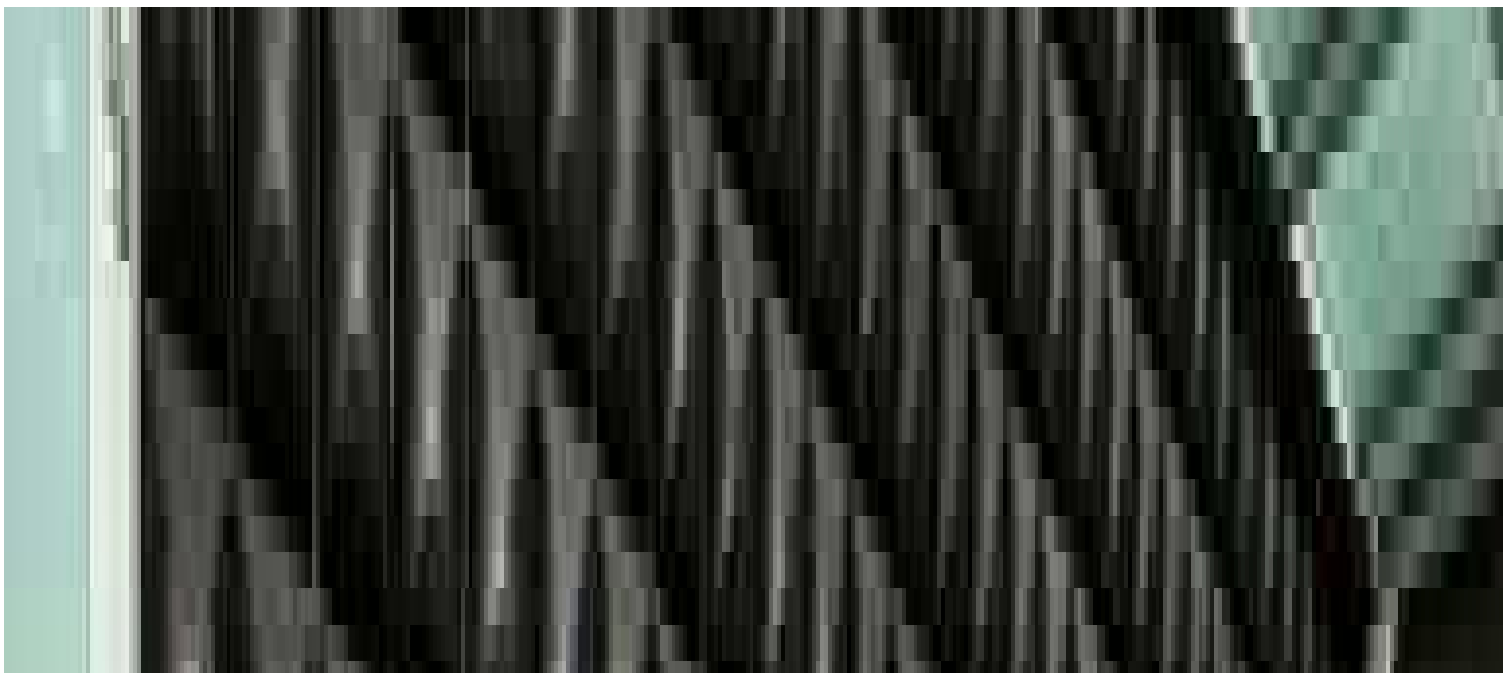






















© Riproduzione riservata



Si parla di [colletta alimentare](#), [solidarietà](#)

## I più letti

- 1.** **LA CUCINA**  
[L'accademia della cucina piacentina prepara gli "anvein" per il Natale](#)
  - 2.** **POLICHIRURGICO**  
[Comfort per il paziente e risparmio energetico: ecco la nuova risonanza magnetica](#)
  - 3.** **ARRIVA IL NATALE NEL BORGO**  
[Dal passaparola ai social, dietro le quinte del successo di Grazzano Visconti](#)
- ATTUALITÀ**

4. «Il bus Piacenza-Carmiano delle 17.25 sempre in ritardo per colpa di un cantiere a Caorso»

UNIVERSITÀ CATTOLICA

5. «Giovani, siate sempre curiosi e non accontentatevi dei risultati»

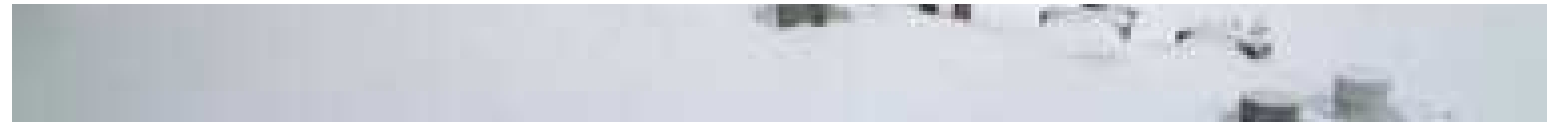
## In Evidenza



SOCIAL

Gatto nero: storia della superstizione (e perché invece porta fortuna)





ATTUALITÀ

### Prima neve sulle montagne piacentine



ATTUALITÀ

### Piacenza perde un altro pezzo di storia, chiude la salumeria Bongiorni



ARTICOLO NON CEDIBILE AD ALTRI AD USO ESCLUSIVO DEL CLIENTE CHE LO RICEVE - 9612

ATTUALITÀ

«Aiutateci a scaldare gli animali abbandonati»

## Potrebbe interessarti



CANALI

LINK UTILI

© Copyright 2009-2022 - IlPiacenza plurisettimanale telematico  
reg. al Tribunale di Roma n. 271/2013. P.iva 10786801000 -  
Testata iscritta all'

**Pubblicità sulle nostre  
testate?**

**Richiedi info**

IlPiacenza è in caricamento, ma ha bisogno di JavaScript