

Vai all'articolo originale

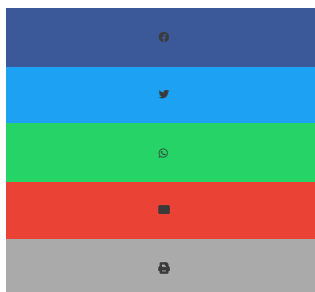
Link: <https://www.giornaledirimini.com/rimini-crisi-climatica-o-problema-ecologico-qual-impatto-sulla-salute-e-sullambiente-convegno-martedi-28-marzo-2023-campus-di-rimini/>



HOME PAGE LEGGI TUTTI GLI ARTICOLI PUBBLICITA' SCRIVI AL DIRETTORE INVIA UN COMUNICATO STAMPA NORMATIVA SULLA PRIVACY

Rimini. "Crisi climatica o problema ecologico? Quale impatto sulla salute e sull'ambiente?". Convegno Martedì 28 Marzo 2023, Campus di Rimini

Marzo 15, 2023



Condividi l'articolo



Cerca articolo...

PER LA TUA PUBBLICITA' SUL GIORNALE CHIAMA AL NUMERO **+39 334 7924160**

Vuoi sostenere la nostra indipendenza? OFFRICI UN CAFFÈ!



Piazza M. Tini, 11 - 47891 Dogana - RSM
Tel. 0549 908616 - Fax 0519 877057
info@oro.sm - www.oro.sm

ARTICOLO NON CEDIBILE AD ALTRI AD USO ESCLUSIVO DEL CLIENTE CHE LO RICEVE - 9612

Rimini Host
Martedì 28 Marzo 2023 ore 16:00 - 19:00
CRISI CLIMATICA O PROBLEMA ECOLOGICO?
Quale impatto sulla salute e sull'ambiente?
Università di Bologna - Campus di Rimini - Aula 11 Alberti
Complesso Alberti - Via Q. Sella, 13 - RIMINI

insieme possiamo
Lions Clubs International
PIÙ SIAMO, PIÙ SERVIAMO!
www.lions.it

inviaci foto e segnalazioni al nostro numero di

WHATS APP
334.2336344

Sana Salute
Linea di igienizzanti Virus-stop

pro outdoor, pro indoor, spray

Martedì 28 marzo dalle ore 16:00 alle ore 19:00, presso Università di Bologna – Campus di Rimini – Aula 11 Alberti (Complesso Alberti – via Q. Sella, 13 – Rimini), si svolgerà il convegno **“CRISI CLIMATICA O PROBLEMA ECOLOGICO? Quale impatto sulla salute e sull’ambiente?”**, aperto agli studenti di scuole ed università ed alla cittadinanza.

INGRESSO LIBERO – pre-registrazione richiesta (<http://bit.ly/3m5g2MV>).

Le azioni dell’uomo nel corso dei secoli, hanno prodotto cambiamenti sul clima e sull’ambiente procurando un forte impatto sulla terra che mettono in pericolo anche la stessa sopravvivenza umana. La crisi climatica influisce sia direttamente sia indirettamente, sui cambiamenti ambientali sulla salute e sul benessere delle persone.

Già 40 anni fa **Hans Jonas** nel suo libro **“Il principio responsabilità”** evidenziava il problema ecologico e auspicava che l’essere umano avrebbe dovuto lasciare alle future generazioni, l’ambiente, il mondo così come l’aveva trovato.

Papa Francesco nell’enciclica **“Laudato si”** formula dei principi fondamentali di una etica integrale e condivisa che permetta di impostare in modo corretto il tema della educazione allo sviluppo sostenibile.

Il convegno, promosso dai **Club Lions** e **Leo Club** in collaborazione con **Almæ Matris Alumni Association**, ha carattere divulgativo e si pone l’obiettivo di aprire un dibattito che possa sviluppare conoscenze per una più appropriata formulazione di risposte e proposte per attivare la tutela dell’ambiente con buone prassi, allo scopo di individuare i fattori di rischio e i fattori di protezione utili alla riattivazione delle risorse individuali e di comunità.

Programma del Convegno

Presiedono:

Carla Amadori – **Lions Club Rimini Host**

Nicola Battistoni – Lions Club Cattolica

Modera:

Umberto Giorgio Trevi – PDG Distretto Lions 108A

ore 16:00 – saluto dei Presidenti

introduzione **Umberto Giorgio Trevi**

I Club Lions e Leo Club donano agli studenti del Campus audiolibro e cloud per ascoltare o leggere “**L’uomo che piantava gli alberi**” di **Jean Giono** (Salani Editore)

ore 16:25 – **Alessandro Belluzzi**, Vicesindaco del Comune di Cattolica – Assessore al Turismo e Attività Economiche

ore 16:40 – Prof.ssa **Alessia Mariotti**, Presidente del Consiglio Campus Rimini Università di Bologna

“**Il dilemma della sostenibilità nelle destinazioni turistiche di massa**”

ore 17:10 – **Alumni** dell’Università di Bologna per l’ambiente: “**Innovazione per creare futuro**”

Dott. **Davide Collini**, Chief Executive Officer at B-PLAS, B-PLAS: la spin off made in UNIBO

Dott. **Francesco Suzzi**, Sea the change: la startup innovativa made in RESD

ore 17:30 – Dott. **Davide Ziveri**, Dottore in Psicologia Sociale Handicap International – Belgio
“**Quale impatto della crisi climatica sulla salute?**”

ore 17:50 – Prof.ssa **Anna Montini**, Assessora al Comune di Rimini con deleghe: Transizione Ecologica, Blu Economy, Statistica.

Università di Bologna, Campus di Rimini

“**Migliorare l’Ambiente: fra comportamenti individuali e scelte di pianificazione**”

Prof.ssa **Paola Brighi**, Socia LC Rimini Host

Università di Bologna, Campus di Rimini

“**Esg, imprese e sistema finanziario**”

ore 18:30 – Dott.ssa **Elena Cecconi**, Presidente Distretto Leo 108A

“**Un piccolo polmone verde in Abruzzo grazie ai Leo**”

presentazione del service modello di piantumazione di cento alberi per riqualificare un’area boschiva a L’Aquila

ore 18:45 – Dott.ssa **Roberta Sapio**, Petroltecnica S.p.A. Coriano (RN)

“**Il trattamento dei rifiuti finalizzato al recupero**”

ore 18:55 – **Conclusioni**

a cura del Lions Club Cattolica: gli studenti delle scuole parteciperanno a più sessioni di raccolta collettiva di rifiuti in date pianificate con gli istituti scolastici.

◀ LEGGI PRECEDENTE

LEGGI SUCCESSIVO ▶

Rimini. SIGLATO UN PROTOCOLLO D'INTESA TRA ... Svb:Giorgetti,il sistema italiano è solido,ha regole d...

Lascia un commento

Devi essere [connesso](#) per inviare un commento.



Rimini. Assolto in abbreviato noto imprenditore 50enne imputato per la bancarotta di un locale nella zona del Marano

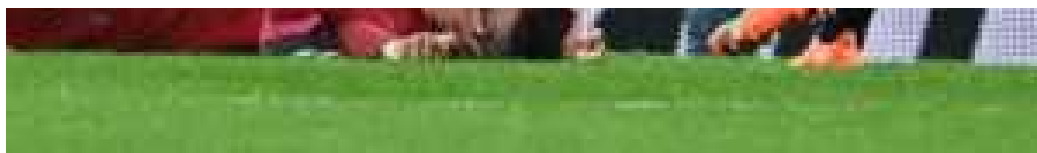
15/03/2023



Duro monito Usa dopo la collisione con un drone nel Mar Nero

15/03/2023





Calcio: Roma; Belotti e Pellegrini convocati per Real Sociedad

15/03/2023